

体験入所 募集要項

1 募集内容

わくらす武蔵野では、一定期間施設入所し、共同生活を通して自立力を高める体験の場である「体験入所」の希望者を募集します。具体的な内容は次の通りです。

- ・わくらす武蔵野の「施設入所支援」と「生活介護」の契約を交わした上で、基本的に入所利用者と同じ生活を送っていただきます。契約の関係上、体験入所期間中に停止されるサービスがあります（別紙を参照ください）。
- ・入所期間は、原則6か月間になります。
- ・体験入所は2つのユニットにある「体験入所用の居室」を利用します。各ユニットで募集する対象者は次の通りです。

ユニット名	主な入所者	今回募集する対象者（イメージ）
空鳥（2F）	自閉症（男性）	ある程度身辺自立し、共同生活が可能な男性
藤花（1F）	重度知的障害（男女混合）	男女混合ユニットでの生活が可能な方

※上記のことは、応募状況その他の事情により変更になることがあります。

2 応募条件

- ・18歳以上であり、次の条件を全て満たす方。
 - (1) 愛の手帳を持っている方
 - (2) 障害支援区分4以上の方（年齢が50歳以上であれば、区分3でも応募可能です）
 - (3) 体験入所終了後、自宅等もとの生活に戻ることができる方
 - (4) わくらす武蔵野の通常の支援体制で共同生活が可能な方（夜間帯は館内に夜勤職員が数名配置されていますが、看護師は不在となります）
 - (5) 施設内の新型コロナウイルス感染症対策のため、事前の検査等にご協力いただける方

3 利用予定時期

- ・令和5年10月から令和5年3月までの期間に設定します。具体的な利用期間についてはこちらで調整させていただきます。

※新型コロナウイルス感染症の拡大状況により、実施前や利用中に中止する場合がございます。

4 支援内容

- ・必要に応じて、次のような支援を行ないます。

- ①食事の提供の他、入浴、排せつ、更衣等基本的な生活の支援、②健康管理、③日中活動、④対人関係の調整、⑥その他ご本人に必要な支援

※現在ご利用の福祉サービス事業所（通所施設など）に対し、ご本人への支援内容や日中活動の状況を確認させていただく場合があります。個人情報は適正に管理いたします。

5 支援体制

支援スタッフが交代勤務で対応します。施設入所支援利用中（概ね16:00から翌9:00）は各ユニットの生活支援スタッフが夜勤、早番、遅番の勤務体制で支援します。生活介護利用中（概ね9:00～16:00）は日中活動支援スタッフが支援します。

6 利用料について

利用料は原則1割負担になります（非課税の方は無料）。この他に食費（朝食400円、昼食550円、夕食550円）や光熱水費が必要になります。また生活介護（日中活動）利用中の活動費（材料費等）の実費をいただく場合があります。

7 募集要項・入居申込書配付場所

障害者総合センター（2階事務局）、わくらす武蔵野又は武蔵野市役所障害者福祉課にて配布いたします。

8 申込方法

体験入所申込書に必要事項を記入して、直接または郵便で次の宛先（当法人が運営する事業所を利用されている方は、利用されている各事業所）までお持ちください。

(宛先) 〒180-0001 武蔵野市吉祥寺北町 5-7-5 わくらす武蔵野

9 申込期限

令和5年7月31日(月)必着

10 利用までの流れ

- (1) 利用申込み（7月31日まで）
- (2) 利用要件を満たすかについての書類審査(8月上旬～中旬)
- (3) 書類審査で利用可となった方（候補者）の中での（面接を含む）選考（8月下旬以降）
- (4) 選考結果の発送（8月下旬以降）

※利用開始日は、候補者との面接後に決定します。

11 お問い合わせ（申込期間6月16日～7月31日の土日・祝日を除く10:00～17:00）

わくらす武蔵野 ☎0422(54)7673

※当法人の通所施設のご利用者は各通所施設にお問い合わせください。

※申込書は、「わくらす武蔵野 体験入所事業」の募集のためだけに使用します。個人情報 は当法人の個人情報保護規定に基づき適切に取り扱います。

わくらす武蔵野施設概要

開設日 平成31年3月1日

住所 武蔵野市吉祥寺北町5丁目7番5号

敷地面積 2000.20 m² 建設面積 798.19 m²

延床面積 2363.26 m²

建設 鉄筋コンクリート造 壁式工法

地下1階 地上3階建て

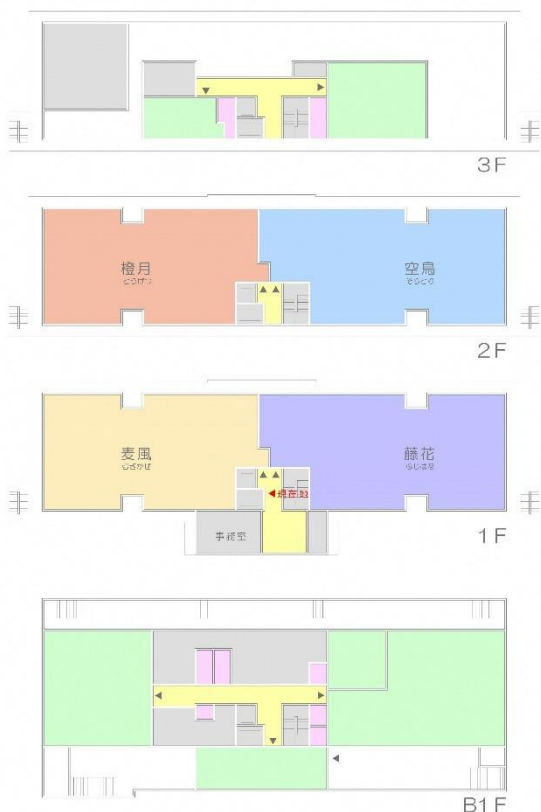
事業 障害者支援施設（第一種社会福祉事業）

生活介護 50名（入所 40+通所 10）

付帯事業 短期入所、なごみの家（武蔵野市事業）、計画相談、行動援護、オリーブホール（地域開放兼福祉避難所）

開設運営 社会福祉法人 武蔵野
武蔵野市吉祥寺北町4丁目11番16号

案内図



1階

- ①玄関 ②事務室 ③保健・静養室
- ④麦風 入所生活ユニット、短期入所
- ⑤藤花 入所生活ユニット、短期入所、体験

2階

- ⑥橙月 入所生活ユニット、短期入所
- ⑦空鳥 入所生活ユニット、短期入所、体験

3階

- ⑧生活介護 活動室 C
- ⑨なごみの家 ⑩多目的室(相談室)

地下1階

- ⑪生活介護 活動室 A
- ⑫生活介護 活動室 B
- ⑬オリーブホール(兼福祉避難所)