

体験入所 募集要項

1 事業概要

わくらす武蔵野では、武蔵野市における『地域生活支援拠点等事業』の一環として、施設における共同生活体験の場である「体験入所」の希望者を募集します。

※施設入所支援、生活介護の制度を合わせて利用します。

2 募集内容

- ・一定期間を通してわくらす武蔵野の生活を体験し、入所施設での本人らしい暮らしの理解を深めることを事業の目的としているため、日中はわくらす武蔵野の生活介護に参加します。
- ・将来的な入所施設での生活を希望あるいは検討されている方、またそのご家族に、施設での暮らしを体験する機会を提供したいと考えております。このためレスパイトを目的とした事業ではありません。
- ・週末に自宅に帰省することも可能です。ご本人の障害特性や、家族状況等を鑑み、ご家族と相談しながら、入所期間の過ごし方を検討し、より施設入所での生活がイメージできるよう組み立てます。
- ・入所期間は、原則5か月間になります。
- ・体験入所期間中に停止される在宅サービスがあります（別紙を参照ください）。
- ・体験入所は2つのユニットにある「体験入所用の居室」を利用します。各ユニットで募集する対象者は次の通りです。

ユニット名	主な入所者	今回募集する対象者（イメージ）
空鳥（2F）	自閉症（男性）	ADLが概ね自立しており、共同生活が可能な方
藤花（1F）	重度知的障害（男女混合）	自立歩行が可能であり、男女混合ユニットでの生活が可能な方

※上記のことは、応募状況その他の事情により変更になることがあります。

3 応募条件

- (1) 武蔵野市に住民登録があり、市内在住の方
- (2) 18歳以上65歳未満の方
- (3) 療育手帳（愛の手帳）の交付を受けている方

4 利用要件

- (1) わくらす武蔵野の通常の支援体制で共同生活ができる方（夜間帯は館内に夜勤職員が数名配置されていますが、看護師は不在となります）
- (2) 障害支援区分4以上の方（年齢が50歳以上であれば、区分3でも応募可能です）
- (3) 日常的に看護師または医師の医療対応が必要ない方
- (4) 感染症全般に対する予防対策に準ずることが可能な方
- (5) 体験入所終了後、自宅等もとの生活に戻ることができる方



5 利用予定時期

- ・令和6年6月から令和7年3月までの期間に設定します。

第1期 6月～10月

第2期 11月～3月

具体的な利用期間についてはこちらで調整させていただきます。

- ※新型コロナウイルス感染症等の拡大やその他の状況により、実施前や利用中に中止する場合がございます。

6 支援内容

- ・必要に応じて、次のような支援を行ないます。

- ①食事の提供のほか、入浴、排せつ、更衣等基本的な生活の支援、②健康管理
- ③日中活動、④対人関係の調整など

- ※現在ご利用の福祉サービス事業所（通所施設など）に対し、ご本人への支援内容や日中活動の状況を確認させていただく場合があります。個人情報 は適正に管理いたします。

7 支援体制

支援スタッフが交代で対応します。施設入所支援利用中は各ユニットの生活支援スタッフが支援します。生活介護利用中は日中活動支援スタッフが支援します。

8 利用料について

利用料は原則 1 割負担になります（非課税の方は無料）。この他に食費（朝食 400 円、昼食 550 円、夕食 550 円）や光熱水費が必要になります。また生活介護（日中活動）利用中の活動費（材料費等）の実費をいただく場合があります。

9 募集要項・利用申込書配付場所

障害者総合センター（2 階事務局）、わくらす武蔵野または武蔵野市役所障害者福祉課にて配布いたします。

10 申込方法

体験入所申込書に必要事項を記入して、直接または郵便で次の宛先（当法人が運営する事業所を利用されている方は、利用されている各事業所）までお持ちください。

（宛先）〒180-0001 武蔵野市吉祥寺北町 5-7-5 わくらす武蔵野

11 申込期限

令和 6 年 3 月 31 日（日）必着 → 令和 6 年 4 月 30 日（火）必着

12 利用までの流れ

- （1）利用申込み（~~3 月 31 日~~ 4 月 30 日まで）
- （2）利用要件を満たすかについての書類審査（~~4 月上旬～中旬~~ 5 月上旬～中旬）
- （3）書類審査で利用可となった方（候補者）の中での選考（~~4 月下旬以降~~ 5 月下旬以降）
- （4）選考結果の発送（~~4 月下旬以降~~ 5 月下旬以降）

※利用開始日は、候補者との面接後に決定します。

13 お問い合わせ（申込期間 2 月 16 日～~~3 月 31 日~~ 4 月 30 日の土日・祝日を除く 10:00～17:00）

わくらす武蔵野 ☎0422(54)7673

※当法人の通所施設のご利用者は各通所施設にお問い合わせください。

※申込書は、「わくらす武蔵野 体験入所事業」の募集のためだけに使用します。個人情報 は当法人の個人情報保護規定に基づき適切に取り扱います。

わくらす武蔵野施設概要

開設日 平成31年3月1日

住所 武蔵野市吉祥寺北町5丁目7番5号

敷地面積 2000.20 m² 建設面積 798.19 m²

延床面積 2363.26 m²

建設 鉄筋コンクリート造 壁式工法

地下1階 地上3階建て

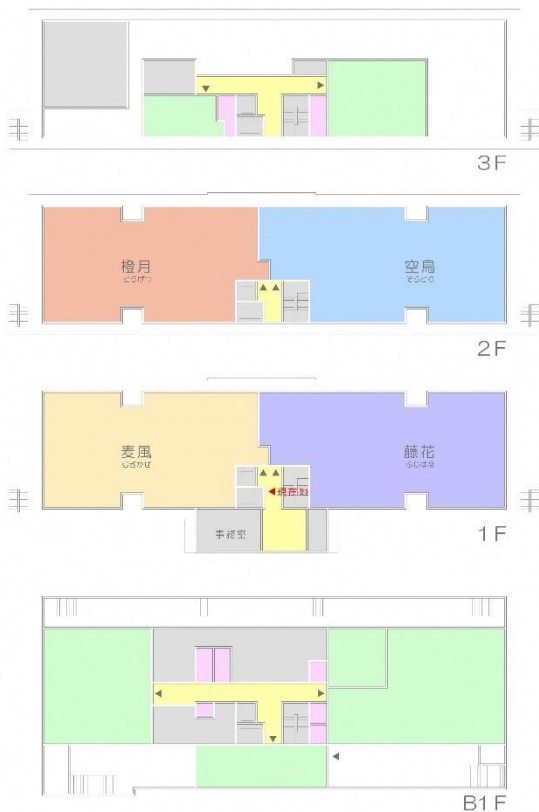
事業 障害者支援施設（第一種社会福祉事業）

生活介護 50名（入所 40+通所 10）

付帯事業 短期入所、なごみの家（武蔵野市事業）、計画相談、行動援護、オリーブホール（地域開放兼福祉避難所）、地域生活支援拠点事業

開設運営 社会福祉法人 武蔵野
武蔵野市吉祥寺北町4丁目11番16号

案内図



1階

- ①玄関 ②事務室 ③保健・静養室
- ④麦風 入所生活ユニット、短期入所
- ⑤藤花 入所生活ユニット、短期入所、体験

2階

- ⑥橙月 入所生活ユニット、短期入所
- ⑦空鳥 入所生活ユニット、短期入所、体験

3階

- ⑧生活介護 活動室 C
- ⑨なごみの家 ⑩多目的室(相談室)

地下1階

- ⑪生活介護 活動室 A
- ⑫生活介護 活動室 B
- ⑬オリーブホール(兼福祉避難所)