



れいわ ねんど ふ かえ  
令和3(2021)年度を振り返って

新しい年を迎え一時期は低調な新規感染者数になっていた新型コロナウイルス感染症も新しい変異株のオミクロンが猛威を振るっています。結局はコロナに始まりコロナに終わった一年であったことは皆様も同じ気持ちではないかと思えます。そのような状況の中で無観客とはなりましたが東京でオリンピック、パラリンピックが開催されました。テレビで放映された選手たちの素晴らしいパフォーマンスに多くの方が魅了されたことと思えます。中でもボッチャをはじめ、多くのパラスポーツに関心が集まったことは大会の大きな成果であったのではないのでしょうか。選手たちの活躍が多くの人の心を動かしたのは間違いありません。これを機に障害を持つ人もそうでない人も分け隔てなく暮らしやすい社会の始まりの年になることを祈るばかりです。

しちょう たぐち まこと  
(所長 田口 誠)

こうえんかいかいさい  
センター講演会開催しました！

令和3年11月13日午後1時から「不便さを力に～目が見えないからこそできること」という題目で、高橋玲子さんに講演して頂きました。新型コロナウイルス感染症の影響で2年ぶりの開催でした。センター講演会で初めてのハイブリット方式(会場 + オンライン生配信)で行い、途中生配信が途切れるというトラブルもありましたが、無事に終わることが出来ました。会場20名、生配信11名にご参加頂きました。ご協力ありがとうございました。



2022.3月発行

社会福祉法人武蔵野  
武蔵野市障害者福祉  
センター

HP <https://fukumusashino.or.jp/>

〒180-0011  
武蔵野市八幡町  
4-28-13  
Tel 0422-55-3825  
Fax 0422-51-9951

つむぐとカレンダー2022



2022年度版カレンダー、今回は卓上タイプ！  
たくさんの皆様にご購入いただきました。  
本当にありがとうございました！  
(すばる生活介護利用者一同)

職員紹介



2021年12月から障害者福祉センターに配属されました看護師の関口です。よろしくお願いします。

アクセス  
JR三鷹駅北口より  
『関東バス 2番乗り場』  
柳沢駅行き  
『武蔵野中央公園』  
下車 徒歩5分

こうしゅうかいめい 講習会名	きかんがつしゅくじつ 期間(8月と祝日、 1/3は休み)	ようび 曜日	じかんばしよ 時間・場所	ていいん 定員
1 いすすわ 椅子に座って けんこうたいそう 健康体操	(A)5/16~(17回) (B)5/9~(17回)	(A)第1・3月曜日 (B)第2・4月曜日	10時~11時 しょうがいしゃふくし 障害者福祉センター	かくめい 各8名
2 いすすわ 椅子に座ってヨガ	5/12~(17回)	だいもくようび 第2・4木曜日	10時~11時 しょうがいしゃふくし 障害者福祉センター	めい 8名
3 びじゅつきょうしつ 美術教室	5/17~(18回)	だいかようび 第1・3火曜日	10時~11時30分 しょうがいしゃふくし 障害者福祉センター	めい 8名
4 にゅうもん ポッチャ入門	5/10~(5回)	だいかようび 第2・4火曜日	10時~11時30分 むさしのしろうたいくかん 武蔵野市総合体育館	めい 8名
5 エアロビクス	7/9~(7回)	がつかつか 7月、9月、10月の 土曜日不定期	10時~11時 むさしのしろうたいくかん 武蔵野市総合体育館	めい 12名

※「椅子に座って健康体操」は2グループに分けてさせていただきます。(A)(B)どちらの日程でも受講可能な場合はご応募ください。

また「エアロビクス」はヨガマットから一人で起き上がれる、仰向け姿勢やうつ伏せ姿勢ができるかたがご応募ください。

※新型コロナウイルス感染症の今後の状況により日程が変更になる場合があります。

【対象】市内在住の18歳から74歳(令和4年4月1日現在)までの、障害者手帳をお持ちで一人で受講できるかた。

ひとり講習受講可。(1、2はマットへの移動、立ち上がりが可能なかた)

【費用】無料(ただし、「美術教室」は実費負担あり)

【送迎】公共交通機関の利用が困難なかたは送迎あり。添乗員が送迎車と会場の間、付き添いを行います。(5は送迎車無し)

【申込み】①氏名(フリガナ)②年齢③住所④電話・FAX番号⑤障害者手帳の種類と等級⑥講習会名(第5希望まで記入可、希望順位を明記)⑦送迎希望の有無(5は送迎無し)⑧手話通訳希望の有無を明記のうえ、ハガキ・FAXまたはメールで下記障害者福祉センターへ。

【締切】4月13日(水曜日)必着。各講習会の開講日の1週間前までに受講可否の連絡をします。定員を超えた場合は抽選、ただし初参加希望のかた、第1希望のかたを優先とします。講習内容の参考としますので、申込み欄①~⑧は記入漏れのな

いようをお願いします。

★後期講習会(予定)「将棋」(9月~)、「コアトレーニング&ストレッチ」(10月~)「障害者のための初めてのストレッチ教室」(12月)などの実施を予定しています。

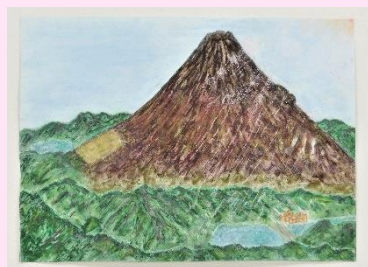
◇申し込み、問い合わせ:武蔵野市障害者福祉センター講習会担当

〒180-0011 八幡町4-28-13 TEL 55-3825、FAX 51-9951 メール cnt-syogaisya@fuku-musashino.or.jp

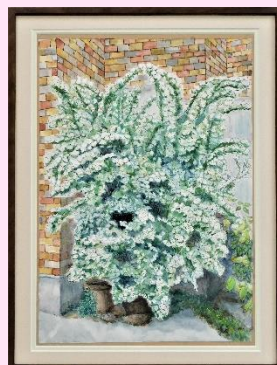
れいわねんどびじゅつきょうしつさんかしゃさくひん  
「令和3年度『美術教室』参加者作品」



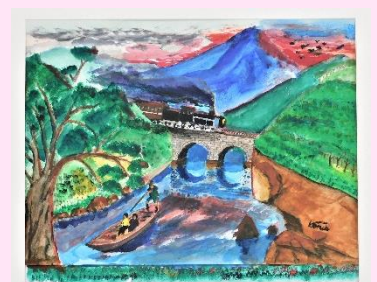
しきくろん  
M氏作品



しきくろん  
N氏作品



わたなべしきくろん  
渡辺氏作品



こんどうしきくろん  
近藤氏作品



よしかわしきくろん  
吉川氏作品